

A woman with short blonde hair, wearing a white suit and high heels, is posing against a red curtain. She is holding a white top hat with her right hand. The background is dark, and the curtain is a deep red. The overall aesthetic is elegant and theatrical.

ANDREA  
KATHRIN  
LOEWIG

VON  
KOPF  
BIS  
FUSS

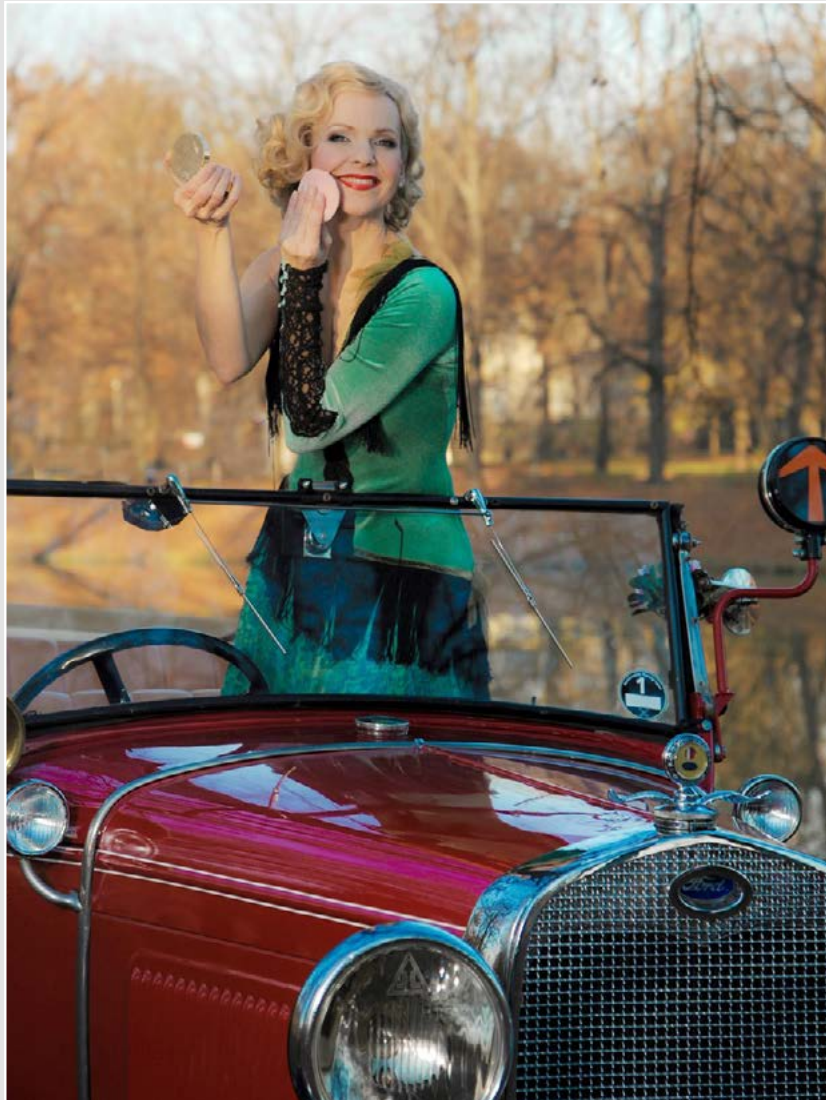
*„Ich bin  
von Kopf bis Fuß  
auf Liebe eingestellt...“  
Sie auch?“*

Wir laden Sie ein auf eine musikalische Reise in längst vergangene Zeiten. Andrea Kathrin Loewig bringt Werke von Friedrich Holländer und vielen anderen, fast vergessenen Komponisten seiner Zeit zu Gehör. Ihre Herzen werden höher schlagen. Erleben Sie haut-

nah, wie die Loewig die fescbe Lola und den blonden Engel verkörpert und dabei über sich und die Liebe plaudert. Es erwarten Sie 90 Minuten hinreißende Erinnerungen mit einer kleinen Erfrischungspause und einer anschließenden Autogrammstunde.



# Der Zauber der fieschen Lola



Wer kann sich Ihrem Zauber entziehen: der fieschen Lola, der vorlauten Berliner Göre, dem sanften blauen Engel oder der kühlen Blondine?!

Lehnen Sie sich zurück und lassen Sie sich von Andrea Kathrin Loewig in eine längst vergangene Zeit entführen: mal laut, mal leise, mal verrückt, mal naiv, verführerisch, sanft oder frech – in jedem Fall aber amüsant.

Die Loewig kehrt für Sie, hochverehrtes Publikum, auf die Bühne zurück, die sie neben ihrer erfolgreichen Fernseharbeit nie ganz aus den Augen verloren hat. Plaudern über die Liebe im Einzelnen und im Besonderen ist die Devise des Abends. Ihre

Stimme klingt dabei wie schwerer Samt und läßt die Lieder der Zwanziger mit unglaublicher Leidenschaft wieder aufleben. Immer wieder überrascht die Schauspielerin, im zweiten Teil des Programms mit einer Figur, die ihr wie auf den Leib geschrieben scheint: Kess, frech und charmant zugleich bringt die Künstlerin als fiesche Lola zum Lachen, betört, bezirzt und berührt.

Lauschen Sie Klassikern wie „Lili Marlen“, „Ich weiß nicht, zu wem ich gehöre“ oder „Kinder, heut Abend such ich mir was aus“.

Und vielleicht darf sich der ein oder andere Herr sogar noch etwas wünschen ...

# Presse-Echo



„Der Saal war bis auf den letzten Platz besetzt und die Neugier groß: Sieht sie so aus wie im Fernsehen? Sieht sie.“

Außerdem kann sie noch singen und versprüht jede Menge Charme - ob als kokette Lola, freche Berliner Göre oder traurig Liebende.“

(Renate Marschall, Lausitzer Rundschau)

„Frivoler Charme unterm Zylinder: eben noch mit tiefen Timbre und nachdenklich, im nächsten Moment fesch und frivol: Schauspielerin Andrea Ka-

thrin Loewig begeistert mit ihrem Chanson-Abend. Das Publikum klatscht und jöhlt. Das Temperament, das schelmische Lachen, ihre Bewegungen und vor allem ihre Stimme zeigen eine andere Seite der Loewig. Am Klavier begleitet pustet sie jeglichen Staub aus dem alten Liedern und schon das erste gleicht einem äußerst lebendigem musikalischen Augenzwinkern, dass da heißt: „Nimm dich in Acht vor blonden Frauen“. (Undine Mader, Weser-Kurier/Wümme Zeitung).



### **Andrea Kathrin Loewig: Schauspielerin, Sängerin, Synchronsprecherin**

Andrea-Kathrin Loewig wurde in Merseburg geboren. Nach dem Abitur studierte sie an der Hochschule für Schauspielkunst „Ernst Busch“ in Berlin, gleichzeitig nahm sie Ballett- und Gesangsunterricht. Im Jahr 1998 ergänzte sie ihre Ausbildung im Hollywood Acting Workshop in Los Angeles. Heute ist Andrea-Kathrin Loewig vor allem durch die Rolle der Anästhesistin Dr. Kathrin Globisch aus der ARD-Fernsehserie „In aller Freundschaft“ bekannt, die sie seit 1999 verkörpert. Ihre Stimme ist zudem in zahlreichen Film- und Fernsehproduktion zu hören, etwa in „Desperate Housewives“, „Scrubs“ oder „Startrek“. 2004 erhielt sie den deutschen Synchronpreis für die Synchronarbeit in dem Film „Monster“, in dem sie für die deutsche Fassung der Schauspielerin Charlize Theron ihre Stimme lieh. Auch hat sie an der Synchronisation der amerikanischen Kultserie „Dallas“ mitgearbei-

tet, wo sie Bobby Ewings Frau Ann, gespielt von Branda Strong, spricht.

Immer wieder zieht es die Schauspielerin auch auf die Theaterbühne, und sie begeisterte ihr Publikum in Theaterstücken wie „Gretchen 89ff“ oder Musicals wie „Cabaret“, „Der Blaue Engel“ und das musikalische Schauspiel „Lola“, das sie auch mit produzierte. Den Zuschauern eröffnete sie damit eine neue Seite ihres Könnens. Ihre Gesangstimme klingt dabei mal samtig, mal zart und verzweifelt, aber auch kraftvoll und strahlend. Wie geschaffen für die Musik der Goldenen 20er Jahre in ihrem Soloabend „Von Kopf bis Fuß“ oder ihrem neuen Konzertabend „Andrea Kathrin Loewig singt Brel“! In Leipzig hat sie sich als Sängerin schon ihr Publikum erobert und ihre Abende im Krystallpalast Varieté Leipzig sind ein Geheimtipp.

#### **Andrea Kathrin Loewig**

Booking:  
Plan A Kommunikation  
Antje Pohle  
Wiederitzscher Straße 11  
04155 Leipzig  
Telefon: 0160/91066484

Informationen und Pressefotos:  
[www.andreakathrinloewig.de](http://www.andreakathrinloewig.de)